

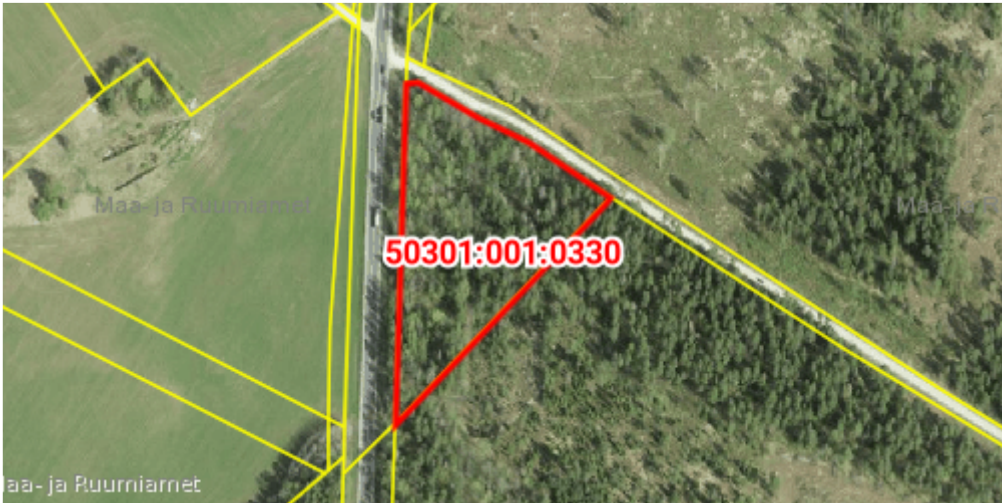
KATASTRIPIDAJA OTSUS

Maatoimingu number:	202405283223
Toimingu liik	Jagamine
Maatoimingu õiguslik alus:	Omaniku avaldus 19.03.2025; Riigimetsa Majandamise Keskuse kinnisvaraosakonna juhataja 19.03.2025 käskkiri nr 9-56/23; Märjamaa Vallavalitsuse 17.07.2024 korraldus nr 2-1.1/337
Otsuse kuupäev	20. märts 2025

Katastripidaja otsustas rahuldada esitatud taotluse ja teha laekunud dokumentide ja -andmete alusel kande katastrisse.

Maatoimingu tulemusel katastris lõpetatud katastriüksus(-ed):

Tunnus	50301:001:0330
Registriosa	15683650
Aadress	Märjamaa metskond 383, Orgita küla, Märjamaa vald, Rapla maakond
Sihtotstarve	Maatulundusmaa 100%
Maakorralduskava järgne ligikaudne pindala	15 942 m²



Maatoimingu tulemusel katastris moodustatud katastriüksus(-ed):

Tunnus	50201:001:0670
Aadress	Rapla maakond, Märjamaa vald, Orgita küla, 4 Tallinn-Pärnu-Ikla tee
Sihtotstarve	Transpordimaa 100%
Maakorralduskava järgne ligikaudne pindala	1662 m²

Pindala

2010 m<sup>2</sup>

Kõlvikuline koosseis

rohumaa 75 m<sup>2</sup>, metsamaa 1935 m<sup>2</sup>



Tunnus

50201:001:0671

Aadress

Rapla maakond, Märjamaa vald, Orgita küla, Märjamaa  
metskond 383

Sihtotstarve

Maatulundusmaa 100%

Maakorralduskava järgne ligikaudne pindala

14 280 m<sup>2</sup>

Pindala

14 542 m<sup>2</sup>

Kõlvikuline koosseis

metsamaa 14 081 m<sup>2</sup>, muu maa 461 m<sup>2</sup>



## Vaidlustamisviide

Otsuse peale võib esitada vaide Maa- ja Ruumiametile haldusmenetluse seaduses sätestatud alustel, tähtaegadel ja korras või kaebuse Tallinna Halduskohtule halduskohtumenetluse seadustikus sätestatud alustel, tähtaegadel ja korras.